

# RZUT MIESZKANIA

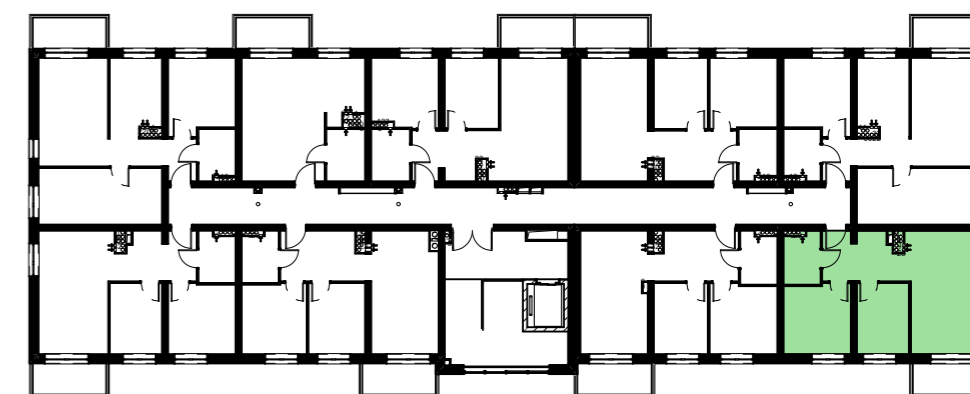


INWESTPROJEKT P-1  
ul. Łagiewnicka 54/56,  
91-463 Łódź  
ip@iplodz.pl  
www.iplodz.pl

## Tomaszów Mazowiecki ul. Chopina BUDYNEK NR 3 MIESZKANIE NR 35



### LOKALIZACJA W BUDYNKU



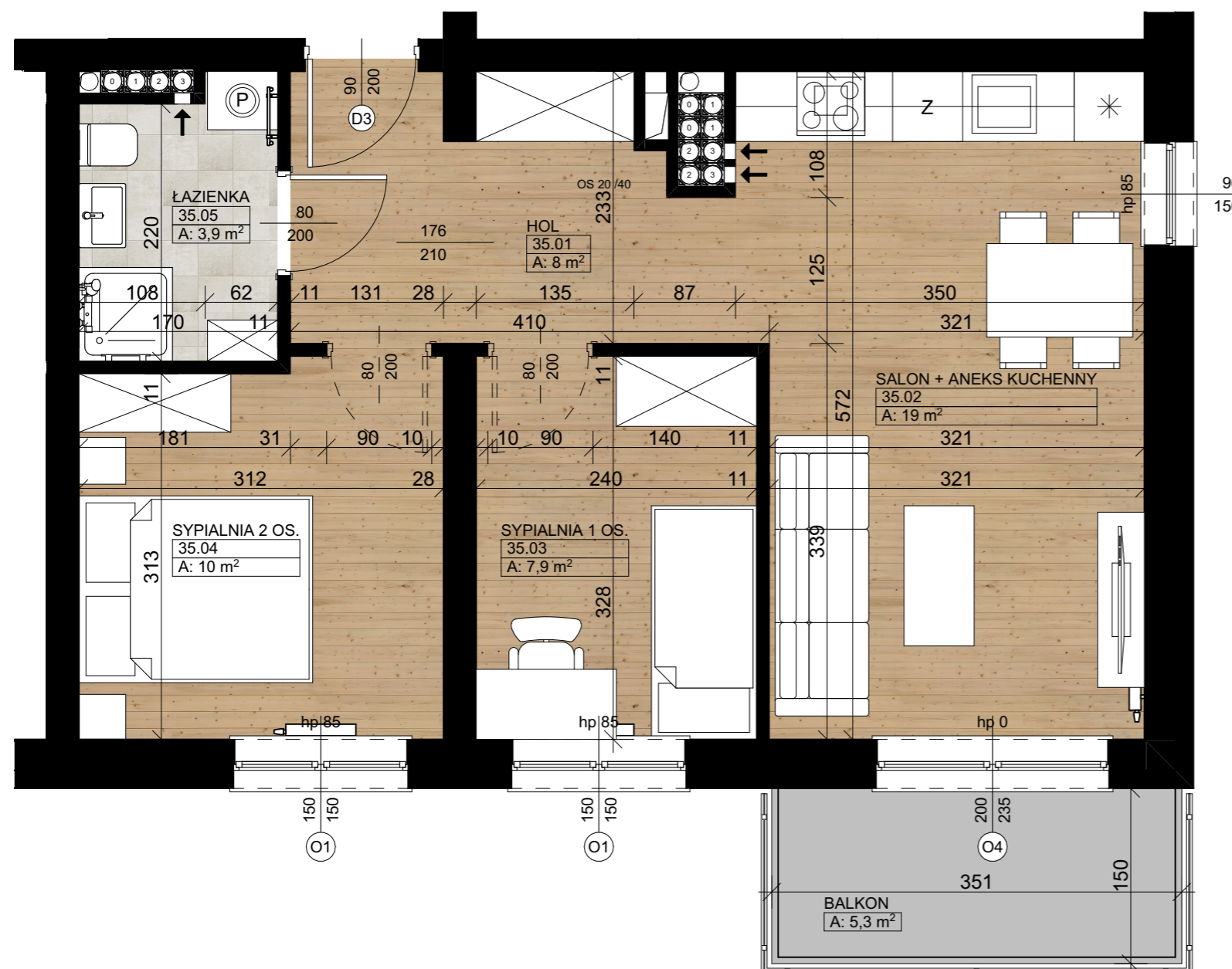
POZIOM+3-SCHEMAT LOKALIZACJI LOKALU

1:350

### ZESTAWIENIE POWIERZCHNI MIESZKANIA:

#### MIESZKANIE 35

Poziom +3	35.01	HOL	8,0
Poziom +3	35.02	SALON + ANEKS KUCHENNY	19,0
Poziom +3	35.03	SYPIALNIA 1 OS.	7,9
Poziom +3	35.04	SYPIALNIA 2 OS.	10,0
Poziom +3	35.05	ŁAZIENKA	3,9
Poziom +3	35.06	ŚCIAN. DZIAŁ. DO EW. WYBURZ.	0,7
			49,5 m <sup>2</sup>



### SKALA 1:50



1. Wymiary pomieszczeń, lokalizacje przyrządów sanitarnych itp. podano zgodnie z projektem budowlanym. Mogą wystąpić niewielkie różnice wymiarów i usytuowania elementów powstałe w trakcie realizacji prac budowlanych.
2. Powierzchnia użytkowa lokalu jest określona na podstawie normy PN-ISO 9836:1997.
3. Przedmiotowa aranżacja jest tylko aranżacją przykładową, możliwą do zmiany.

