

RZUT MIESZKANIA



INWESTPROJEKT P-1

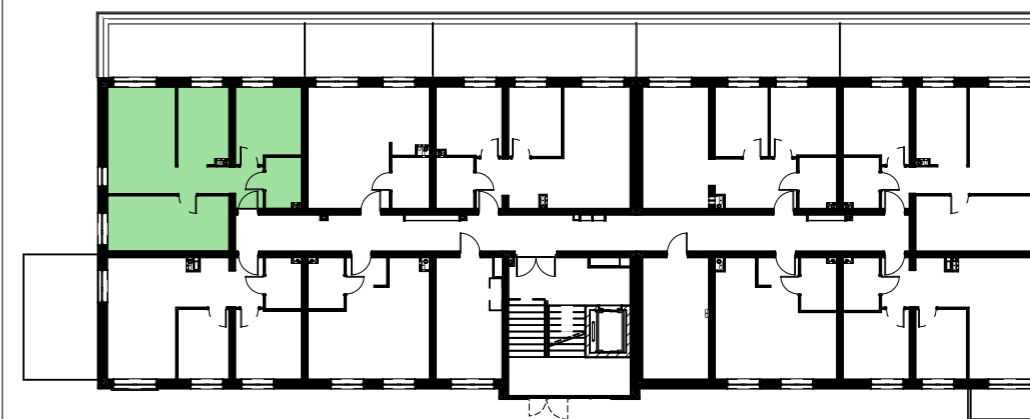
ul. Łagiewnicka 54/56,
91-463 Łódź

ip@iplodz.pl
www.iplodz.pl

Tomaszów Mazowiecki ul. Chopina BUDYNEK NR 3 MIESZKANIE NR 3



LOKALIZACJA W BUDYNKU



ZESTAWIENIE POWIERZCHNI MIESZKANIA:

MIESZKANIE 3

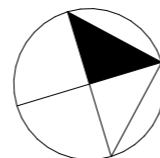
Poziom 0	3.01	HOL	6,2
Poziom 0	3.02	SYPIALNIA 1 OS.	14,9
Poziom 0	3.03	SALON	16,0
Poziom 0	3.04	KUCHNIA	8,8
Poziom 0	3.05	SYPIALNIA 2 OS	10,6
Poziom 0	3.06	ŁAZIENKA	4,0
Poziom 0	3.07	ŚCIAN. DZIAŁ. DO EW. WYBURZ .	1,3
			61,8 m ²



SKALA 1:50



1. Wymiary pomieszczeń, lokalizacje przyrządów sanitarnych itp. podano zgodnie z projektem budowlanym. Mogą wystąpić niewielkie różnice wymiarów i usytuowania elementów powstałe w trakcie realizacji prac budowlanych.
2. Powierzchnia użytkowa lokalu jest określona na podstawie normy PN-ISO 9836:1997.
3. Przedmiotowa aranżacja jest tylko aranżacją przykładową, możliwą do zmiany.



N

